



ふれんどしっふとまりん



2012（平成24）年7月 第2号

発行：泊ふ頭開発株式会社

入居企業・団体のご紹介

とまりんホームページにも掲載

とまりん

検索Q

(メンソーレ！)
おじゃりやれ

南大東島
北大東島



那覇泊港～南大東島・北大東島の定期船航路

大東海運株式会社

〒900-0016 那覇市前島3丁目25番1号（とまりん2F）

ホームページ <http://www.daitoline.com/>

大東海運(株)組織図

設立：昭和61年3月3日
 業種：海上運送業
 航路：那覇～南・北大東島
 船舶：だいとう
 従業員数：21名



☆☆☆職員の紹介☆☆☆

大東海運株式会社
 代表取締役社長 仲田建匠
 (南大東村長)

私は、専務の「長田
 紀久雄」です。空飛
 ぶ乗船・下船を紹介
 します



私は、船舶業務課
 長の「玉城清祐」
 です。昼も夜も安
 全運航第一です



貨物担当の
 「嘉納学」で
 す。毎航海、
 満載を目指し
 ます!!!



大東海運(株)は、「島民の生
 活の安定と向上のため安
 全運航します!」
 魅力ある船旅と八丈島の
 文化が残る大東島をご案
 内します。





全長83・62メートル、
幅13・4メートル。
旅客定員55人。
平成23年5月に新しくなりま
した、2代目「だいとう」です

私たちは大東航路の7口の
「海男」です。航海中に太
平洋の大海原で見る満天の
★星空は最高です



乗客や物資が那覇～大東島に着くまでの流れ



コンテナに入れる物資を運びます



コンテナの中の物資

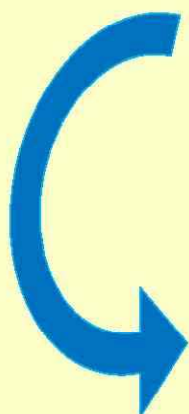


荷物はクレーンで降ろされます。

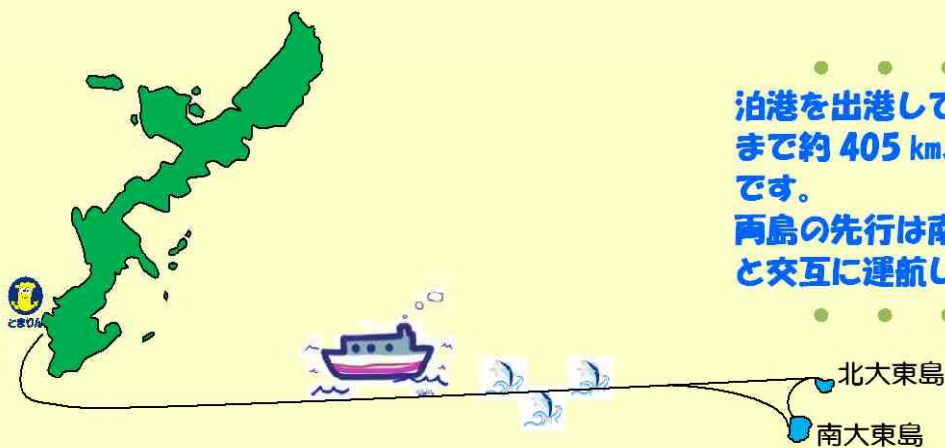
コンテナを船に積み込
み、大東島へ出発



・・・約15時間後到着



なんと!!!
乗客もクレーンで吊り上げ
たゴンドラに乗って、上陸
です!!!



泊港を出港して、那覇から大東島
まで約 405 km、時間で約 15 時間
です。

両島の先行は南大東島・北大東島
と交互に運航します。

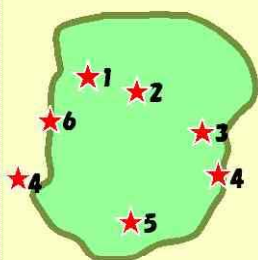
南大東島

面積 30.57 km² 周囲 20.8 km
1279 人(H24.8.1 現在)
612 世帯(H24.8.1 現在)
農業 (サトウキビ)
漁業 (マグロ・サワラ)
大東寿司 大東そば

島の大きさ
島の人口
島の世帯数
島の産業
島の特産物

北大東島

面積 11.95 km² 周囲 13.52 km
548 人(H24.8.1 現在)
250 世帯(H24.8.1 現在)
農業 (サトウキビ・馬鈴薯)
漁業 (マグロ・サワラ)
マグロ節 じゃがいも



南大東島の 観光名所

- ★1 星野洞 →洞内には、石柱・つらら石・石筍などの鍾乳石があります。
- ★2 大池のオヒルギ群落 →数千本のオヒルギが群生し、内陸封鎖型のとても珍しいマングローフです。
- ★3 南大東島東海岸植物群落 →混生した群落の中に、天然記念物を含むとても貴重な群落が見られます。
- ★4 海水プール →海辺の岩礁を掘り取った人口掘り込み式の安全な海水プールです。 ※たまに魚が入る。取る！食べる!!
- ★5 日の丸山展望台 →島内全景を一望できます。
“絶景”
- ★6 キャンプ場 →街頭やトイレにダイトウオオコウモリがあしらわれています。



北大東島の 観光名所

- ★1 北港 →乗船客の乗ったカーゴもクレーンで吊り上げます。
- ★2 真黒岬 →マグロがよく釣れたので、鯖岬→真黒岬と呼ばれるようになりました。沖縄県最東端の記念碑があります。
- ★3 北大東空港 →平成 9 年に整備され、島の新名所となっています。島唯一の喫茶店がある
- ★4 天狗岩・秋葉神社 →天狗岩に隣接して建てられ、火の神を祀り、無病息災を祈願する神社です。
- ★5 赤池・大東宮 →赤池には、マガモが生息しています。大東宮祭では神輿を担ぎ、奉納相撲が行われます。
- ★6 玉置半右衛門の碑 →大東島開拓主。昭和 32 年にコンクリートで再建されました。

編集：大東海運株式会社
沖山靖さん



ご協力ありがとうございました。



沖縄マンゴーカフェ

OKINAWA MANGO CAFE



営業時間
9:00~18:00

とまりん1階の港側デッキにあるオープンカフェ「沖縄マンゴーカフェ」。
期間限定の人気商品や、
当店でしか味わえないマン
ゴースウィーツを紹介しま
す***



とまりん店の1番人気!!!



オリジナル焙煎コーヒー

ホット・アイスから選べ、深い味わいが人気です。他に、豆乳カフェオレやアイスコー
ヒーもあります。



★期間限定の人気商品★

かき氷&ぜんざい

5月~10月限定で、マンゴー果実かき氷が人気で、マンゴー100%を使用!

マンゴー果実ぜんざい、抹茶ぜんざい、きな粉黒糖ぜんざいなどなど・・・この時期が食べごろの期間限定商品をぜひお召し上がりください!!!



沖縄マンゴーカフェとまりん店
店長 野瀬さん



とまりんフェスタ2012の開催について

とまりんフェスタ2012実行委員会〔泊ふ頭開発(株)、(株)エーシーオー沖縄、(株)かりゆし、(株)沖縄ダイケン、(株)沖縄タイムス、(株)かりゆしエンターテイメントで構成〕は、昨年に引き続き「とまりんフェスタ2012 ～船でつながる島々の輪～」を以下の要領で開催することと致しました。

日時：平成24年9月21日（金）、22日（土）、23日（日）

（注）沖縄芝居は9月19日（水） 午後7時開演、

場所は、沖縄かりゆしアーバンリゾート・ナハ6階「ニライカナイ」

場所：とまりん海浜公園の野外ステージ及び2階イベントデッキ

内容：実施概要は下記のとおりとなっています。イベント内容が確定しだい順次、当社ホームページに掲載していきます。

実施概要(案)



とまりんフェスタ2012

名 称：とまりんフェスタ2012～船で繋がる島々の輪～

期 日：2012年 9月21日（金）前夜祭 15:00～21:00
2012年 9月22日（土）本 祭 14:00～21:00
2012年 9月23日（日）後夜祭 14:00～21:00

会 場：泊ふ頭旅客ターミナルビル とまりん
メイン会場：とまりん海浜公園
サブ会場：とまりんデッキテラス
及び2階デッキ通路

主 催：とまりんフェスタ実行委員会
実行委員長 上地安智
（泊ふ頭開発(株)、(株)エーシーオー沖縄、(株)かりゆし、(株)沖縄ダイケン、
(株)沖縄タイムス、(株)かりゆしエンターテイメント）

企画制作：とまりんフェスタ2012プロジェクトチーム
(株)かりゆしエンターテイメント

後 援：（昨年実績）那覇市、那覇市教育委員会、渡嘉敷村、座間味村、久米島町、渡名喜村、粟国村、南大東村、北大東村、沖縄振興開発金融公庫、NHK沖縄放送局、琉球放送(株)、琉球朝日放送(株)、沖縄テレビ放送(株)、(株)琉球新報社、(株)ラジオ沖縄、(株)エフエム沖縄

協 力：7つの島の郷友会、沖縄角力協会 他、各地域各種団体等

動員目標：10,000人

＜とまりんフェスタ＞昨年の様子



～フェア幕開けを飾る迫力の慶良間太鼓

「盛り上がるく我ったー島自慢クイズ」



～大好評 7つの島の特産品販売ブース



↑とまりんフレンドシップ大使 内里美雪(南大東島)の選定と委任式



～最高潮！サザンバンドによるライブステージ

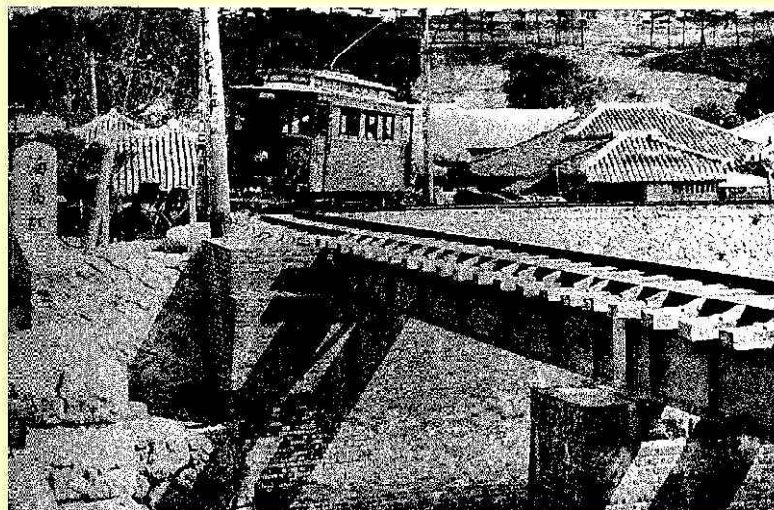
とまりん界隈の案内



現在の泊高橋

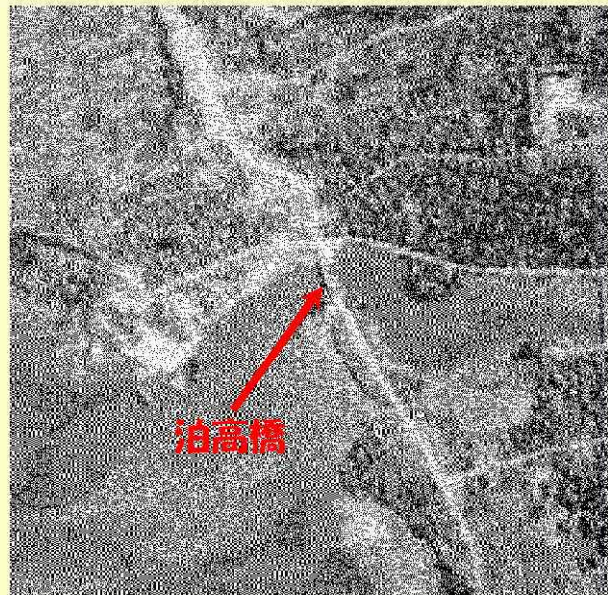


ペリリが来た頃の泊高橋



大正、昭和初期の泊高橋

泊高橋は左側で写っていない。
電車の鉄橋が中心となっている。



1945年4月中旬の泊高橋